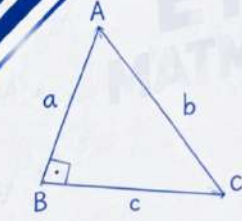


$$a^2 + b^2 = c^2$$

ETİK MATEMATİK

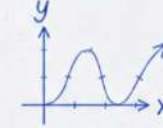
SORU 1



$$\sqrt{x}$$



5 elma, 4 armut, 3 erik olduğu bir manavdan;



- a** Meyvelerden biri kaç farklı şekilde seçilebilir?
- b** Her bir meyveden bir tane seçmek şartıyla kaç farklı seçme işlemi yapılır?
- c** Bu meyvelerden iki tanesi kaç farklı şekilde seçilebilir?
- d** Bir tane elma seçildiği bilindiği durumdan 3 meyve kaç farklı şekilde seçilebilir?
- e** İçinde erik bulunduğu ama armut bulunmadığı durumda 3 meyve kaç farklı şekilde seçilebilir?



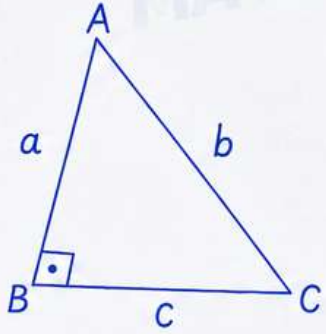
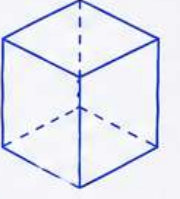
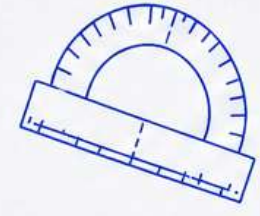
$$x^2 + y^2 = r^2$$



ETİK
MATEMATİK



$$a^2 + b^2 = c^2$$
$$e^{ix} = \cos x + i \sin x$$



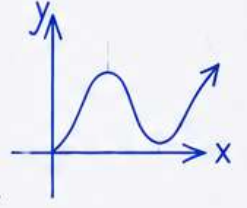
SORU 2

ALARA kelimesinin harfleri
kullanılarak kaç farklı kelime
yazılabilir?



$$x^2 + y^2 = r^2$$

ETİK
MATEMATİK



SORU 3

1, 3, 7, 6, 7, 4, 3 sayıları kullanılarak
7 basamaklı kaç farklı sayı
yazılabilir?



$$x^2 + y^2 = r^2$$

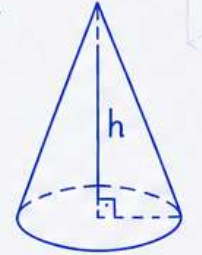


SORU 4

0, 1, 2, 3, 4 rakamları birer kez
kullanılarak oluşturulabilecek beş basamaklı
kaç farklı sayı vardır?



$$x^2 + y^2 = r^2$$

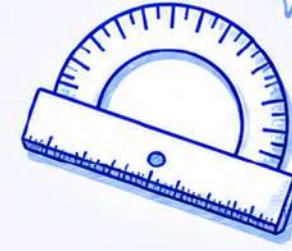
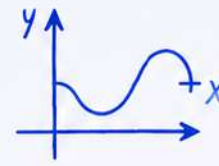


ETİK
MATEMATİK

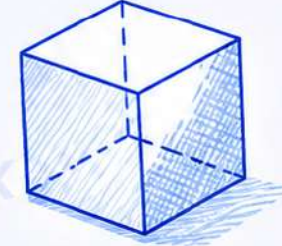
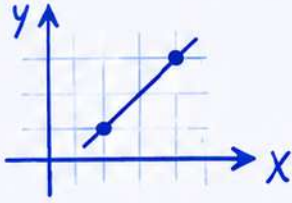
$$e^{ix} = \cos x + i \sin x$$



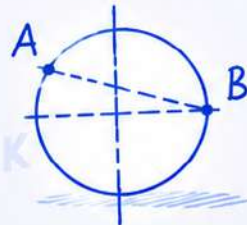
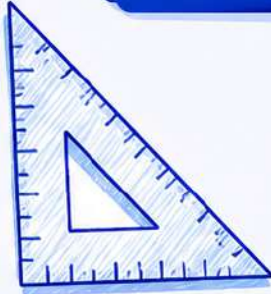
$$e^{ix} = \cos x + i \sin x$$

**SORU 5**

A(4,2) ve B(3,8) noktalarından geçen doğrunun denklemi nedir?

**SORU 6**

A(4,7) ve B(6,9) noktalarından geçen doğrunun orta noktası nedir?



$$a^2 + b^2 = c^2$$

